

M4x

MOOG 4 AXIS TEST STATION

Controlador de testes compacto e versátil



O QUE É O M4x?

O M4x é um controlador de testes estruturais de ensaios dinâmicos com até 4 canais de controle para atuadores eletro-hidráulicos ou eletro-mecânicos.

Sua operação é feita por computador (MS-Windows) com o software MASS (Moog Application Software Suite).

As malhas de controle de posição e força permitem a execução dos mais variados testes, com comando interno (gerador de funções integrado: ondas senoidal, quadrada, triangular e dente-de-serra) ou com comando externo, via entrada analógica.



SOFTWARE

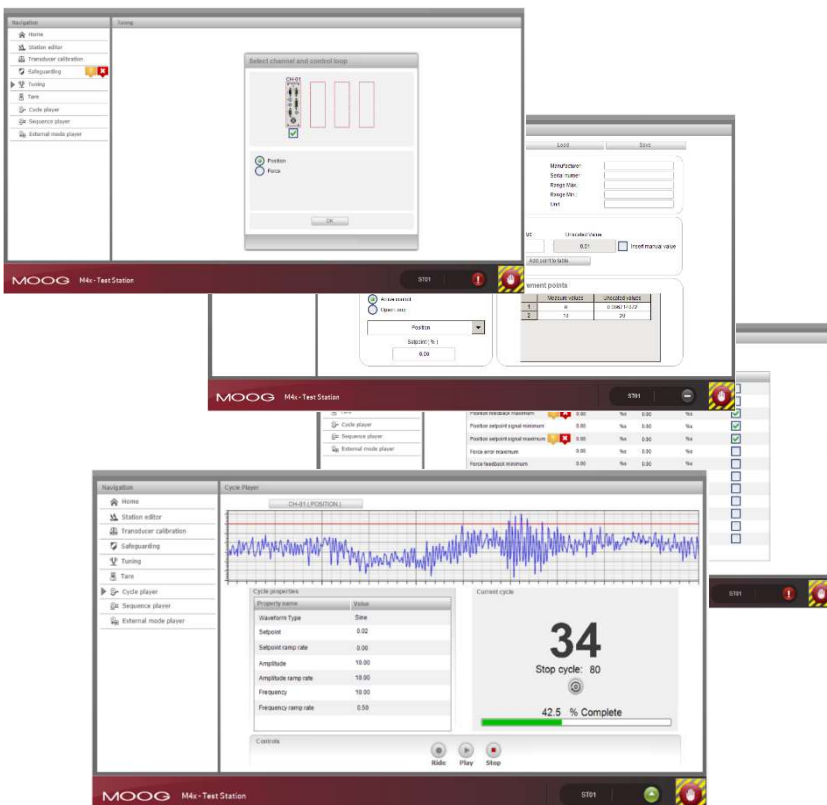
O software aplicativo do M4x é baseado no know-how da MOOG em atender necessidades específicas dos laboratórios de testes.

A interface de operação é amigável e totalmente configurável (limites de alarme, segurança, ganhos, etc.), facilitando a utilização do controlador M4x nas mais diversas aplicações.

A calibração dos transdutores é bem simples e amigável.

A ferramenta "Trace" possibilita visualizar as variáveis em tempo real (gráficos) e também a detecção de picos mínimo e máximo.

O "Sequence Player" possibilita configurar até 34 passos para execução do teste, com até 17 grupos de repetições de sequências de forma rápida e intuitiva.



MOVENDO O SEU MUNDO

MOOG

DIAGRAMA DO SISTEMA

Configuração do teste



Servoconversor



Atuador eletro-mecânico



Manifold de serviço



Atuador eletro-hidráulico



ESPECIFICAÇÕES TÉCNICAS

- Controlador para testes estruturais e ensaios dinâmicos que opera com sistemas Eletro-hidráulicos (servoválvulas e atuadores hidráulicos) e / ou Eletro-mecânicos (servomotores e servoconversores)
- Possui até 4 canais para controle de posição e/ou força com ajustes de ganhos PID para cada malha de controle
- Gerador de funções integrado com ondas Triangular, Senoidal, Cossenoidal e Dente de Serra
- 01 entrada analógica por canal de controle para comando externo (0 à 10Vcc ou +/-10Vcc configurável)
- 02 entradas de células de carga para cada canal de controle com excitação de 10Vcc e conexão de 4 fios
- 01 entrada por canal para Transdutor de Posição LVDT ou potenciômetro (0 à 10Vcc ou +/-10Vcc configurável)
- 02 saídas analógicas por canal de controle para monitoramento (0 à 10Vcc ou +/-10Vcc) de posição real e força real
- 01 saída de controle configurável em tensão (+/-10V) ou corrente (até +/-100mA)
- 01 saída de Liga/Desliga bomba hidráulica comum para todos os canais de controle (contato seco, requer fonte de alimentação externa de 24Vcc)
- 01 Seleção de pressões baixa e alta para cada canal de controle (contato seco, requer fonte de alimentação externa de 24Vcc)
- Opção para desligamento automático da unidade hidráulica após o término do teste
- **Habilitação do servoconversor em sistemas eletro-mecânicos**
- **Limitador de torque em sistemas eletro-mecânicos**
- Alarme com indicação visual de falhas
- Segurança e limites configuráveis para execução segura de testes
- Entrada para botão de emergência remoto para cada canal de controle

Moog é marca registrada da Moog Inc. e suas subsidiárias. ©2019 Moog do Brasil. Todos os direitos reservados

Os dados Técnicos desse catálogo são baseados nas informações disponíveis no momento da publicação e estão sujeitos a alterações.

MASS (Moog Application Software Suite) é um software de propriedade da MOOG Inc. e sua instalação e configuração é feita no computador a ser usado com o controlador M4x no momento do comissionamento do equipamento.

M4x_pt 04/2019

Moog do Brasil Controles Ltda. Rua Prof. Campos de Oliveira, 338. CEP 04675-100 São Paulo SP. Tel 11 – 3572-0400 - e-mail: info.brazil@moog.com
www.moog.com.br

MOOG